

G·PLUS

MINI POLISSEUSE ROTATIVE.



DESCRIPTION DU PRODUIT

La Mini Polisseuse Rotative G Plus a été développée selon les spécifications propres à Farécla comme l'outil de précision ultime pour les travaux de finition et de correction sur petites surfaces. Ce modèle compact offre des performances exceptionnelles là où l'espace et la précision sont essentiels.

Parfaite pour les applications automobiles et industrielles, la mini polisseuse est équipée d'un plateau de 74 mm (3") compatible avec la gamme d'applicateurs G Mop 75 mm – en faisant un ajout polyvalent et performant à tout kit de polissage.

INFORMATIONS PRODUIT

PRODUIT	FPL	SGA UPC
Outil uniquement	GPT020	662544 27052
Batterie	GPT125	662544 27041
Chargeur	GPT126	662544 27042
Kit (Outil, Batterie & Chargeur)	GPT025	662544 27039

FOURNI AVEC UN PAD GRATUIT



Mousse Densité Tendre
Premium G Mop

Tampon 2-en-1 durable à structure alvéolaire ouverte. Offre une action de coupe rapide et laisse une finition haute brillance.

AVANTAGES CLÉS

COUPLE ÉLEVÉ

Assure une vitesse de polissage constante

VITESSE VARIABLE

Plage de vitesses de 700 à 2500 tr/min, offrant un contrôle adapté aux différentes applications et exigences de polissage

LÉGÈRETÉ (0.72kg)

Réduit la fatigue lors d'un travail prolongé

CORPS ERGONOMIQUE

Poignée caoutchoutée et confortable pour une utilisation prolongée

MOTEUR SANS BALAIS

Offre durabilité, efficacité et un entretien minimal



fareclaproductsLtd

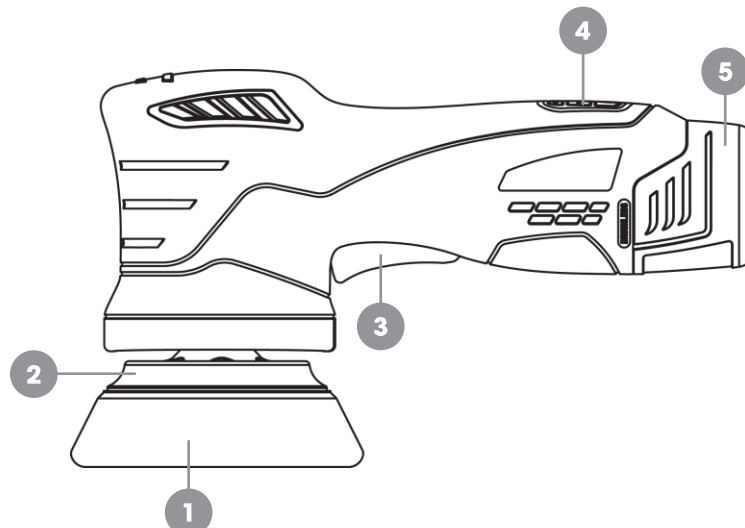
Farécla | SURFACE FINISHING SPECIALISTS

N'utilisez que le chargeur et le bloc-batterie spécifiés par Farécla. Lisez le manuel d'utilisation fourni avec votre chargeur et votre batterie.

DESCRIPTION FONCTIONNELLE

1. Applicateur (ex. : **GMC322**)
2. Plateau support (**GMB314**)
3. Gâchette
4. Panneau de contrôle
5. Batterie (**GPT125**) *

* Batterie (**GPT125**) vendue séparément



BATTERIE RECHARGEABLE G PLUS
pour GPT020 – GPT220 – GPT320
10.8V (2.5Ah)

GPT125 (662544**27041**)



CHARGEUR DE BATTERIE MINI G PLUS
pour GPT125

GPT126 (662544**27042**)

- Chargeur fourni avec un câble à prise EU Type C et un adaptateur UK Type G préinstallé
- Plage de température recommandée pour l'utilisation de la machine et la recharge de la batterie : +4 °C à +40 °C
- La batterie et le chargeur sont tous deux équipés de voyants de charge

GAMME D'OUTILS MINI G PLUS :

Mini Polisseuse Rotative G Plus (outil uniquement)
Mini Polisseuse Double Action G Plus (outil uniquement)
Outil Denibber G Plus (outil uniquement)
Batterie Rechargeable G Plus
Chargeur de Batterie Mini G Plus

PART NO

GPT020 (662544**27052**)

GPT220 (662544**27053**)

GPT320 (662544**27055**)

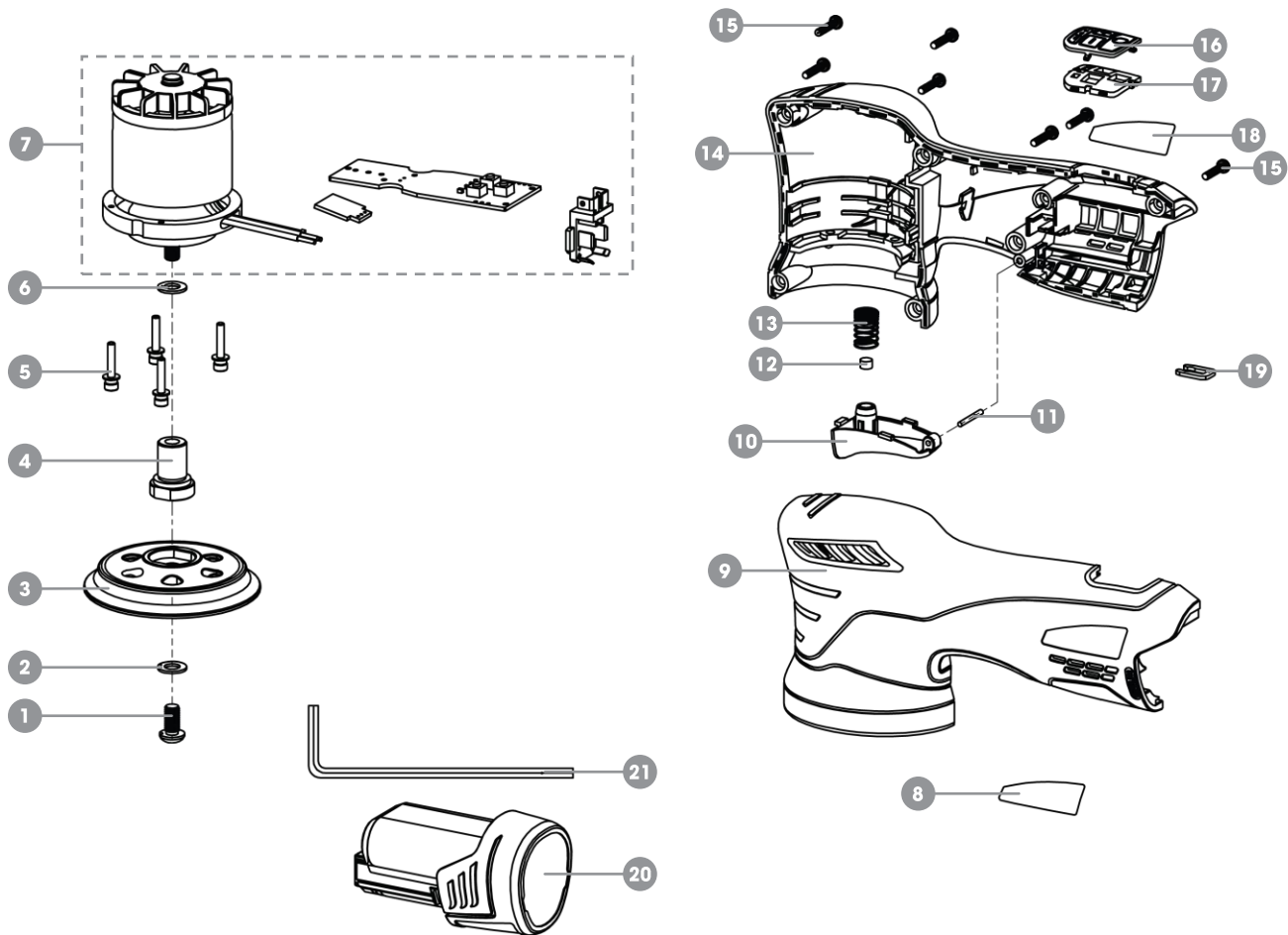
GPT125 (662544**27041**)

GPT126 (662544**27042**)



fareclaproductsltd

Farécla | SURFACE FINISHING
SPECIALISTS



PIÈCES DÉTACHÉES

No. Part name

- 1 Screw 1/4 - 20 x 10
- 2 Washer d6.5 x D12 x 1
- 3 Backing plate – **GMB314**
- 4 Shaft
- 5 Screw M3 x 16
- 6 Washer d 6.55 x D10 x 1
- 7 Outer runner motor-controller assembly – **GPT134**
- 8 Label
- 9 Housing (left)

No. Part name

- 10 Trigger – **GPT123**
- 11 Location pin $\varnothing 2 \times 18$
- 12 Magnetic steel D5 x 3.6
- 13 Spring 0.6 x 10 x 20
- 14 Housing (right)
- 15 Screw ST3 x 18

No. Part name

- 16 Switch panel – **GPT146**
- 17 Panel support
- 18 Label
- 19 Clip
- 20 Battery – **GPT125** *
- 21 Hex key



**MOUSSE DENSITÉ TENDRE
PREMIUM G MOP EN ANGLE**
Pack de 3
GMC322 (780727 69178)

* Batterie (**GPT125**) vendue séparément



fareclaproductsLtd

Farécla | SURFACE FINISHING
SPECIALISTS