

# G·PLUS

## MINI POLISSEUSE DOUBLE ACTION.



### DESCRIPTION DU PRODUIT

La Mini Polisseuse Double Action G Plus a été développée selon les spécifications propres à Farécla pour le polissage de précision, alliant performance puissante et ergonomie conviviale. Conçue pour les retouches localisées et les travaux de finition délicats, cette polisseuse DA compacte offre des résultats professionnels sans tourbillons dans les zones inaccessibles aux machines plus grandes ou nécessitant une intervention ciblée. Que vous effectuiez un polissage localisé, l'élimination de rayures ou des corrections délicates, cette mini polisseuse DA offre puissance, précision et portabilité dans un format compact.

### INFORMATIONS PRODUIT

PRODUIT	SKU	SGA UPC
Outil uniquement	<b>GPT220</b>	662544 <b>27053</b>
Batterie	<b>GPT125</b>	662544 <b>27041</b>
Chargeur	<b>GPT126</b>	662544 <b>27042</b>
Kit (Outil, Batterie & Chargeur)	<b>GPT225</b>	662544 <b>27040</b>

### FOURNI AVEC UN PAD GRATUIT



Mousse Densité Tendre  
Premium G Mop

Tampon 2-en-1 durable à structure alvéolaire ouverte. Offre une action de coupe rapide et laisse une finition haute brillance.

### AVANTAGES CLÉS

<b>COUPLE ÉLEVÉ</b>	Assure une vitesse de polissage constante
<b>VITESSE VARIABLE</b>	La vitesse varie de 4000 à 7000 opm, offrant un contrôle adapté aux différentes applications et exigences de polissage.
<b>LÉGÈRETÉ</b>	Réduit la fatigue lors d'un travail prolongé
<b>CORPS ERGONOMIQUE</b>	Poignée caoutchoutée et confortable pour une utilisation prolongée
<b>MOTEUR SANS BALAIS</b>	Offre durabilité, efficacité et un entretien minimal



fareclaproductsltd

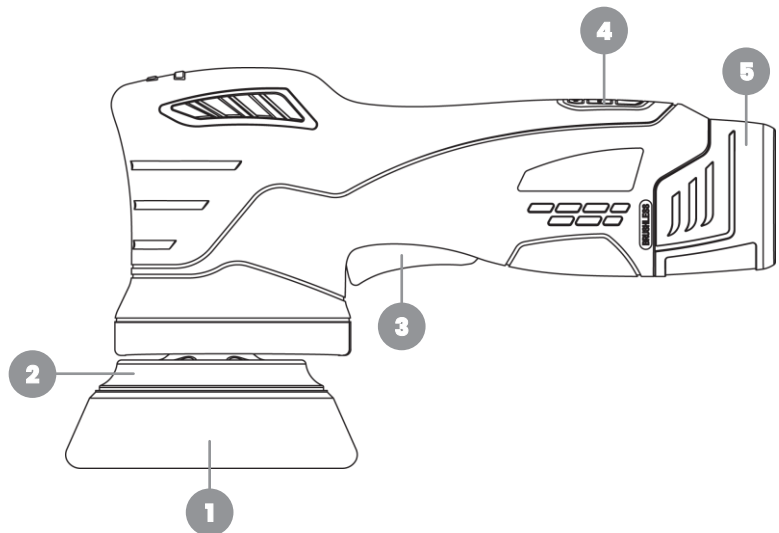
**Farécla** | SURFACE FINISHING  
SPECIALISTS

N'utilisez que le chargeur et le bloc-batterie spécifiés par Farécla. Lisez le manuel d'utilisation fourni avec votre chargeur et votre batterie.

#### DESCRIPTION FONCTIONNELLE

1. Applicateur (ex : **GMC322**)
2. Plateau support (**GMB314**)
3. Gâchette
4. Panneau de contrôle
5. Batterie (**GPT125**) \*

\* Batterie (**GPT125**) vendue séparément



**BATTERIE RECHARGEABLE G PLUS**  
pour GPT020 – GPT220 – GPT320  
10.8V (2.5Ah)

**GPT125** (662544**27041**)



**CHARGEUR DE BATTERIE MINI G PLUS**  
pour GPT125

**GPT126** (662544**27042**)

- Chargeur fourni avec un câble à prise EU Type C et un adaptateur UK Type G préinstallé
- Plage de température recommandée pour l'utilisation de la machine et la recharge de la batterie : +4 °C à +40 °C
- La batterie et le chargeur sont tous deux équipés de voyants de charge

#### GAMME D'OUTILS MINI G PLUS :

Mini Polisseuse Rotative G Plus (outil uniquement)  
Mini Polisseuse Double Action G Plus (outil uniquement)  
Outil Denibber G Plus (outil uniquement)  
Batterie Rechargeable G Plus  
Chargeur de Batterie Mini G Plus

#### PART NO

**GPT020** (662544**27052**)

**GPT220** (662544**27053**)

**GPT320** (662544**27055**)

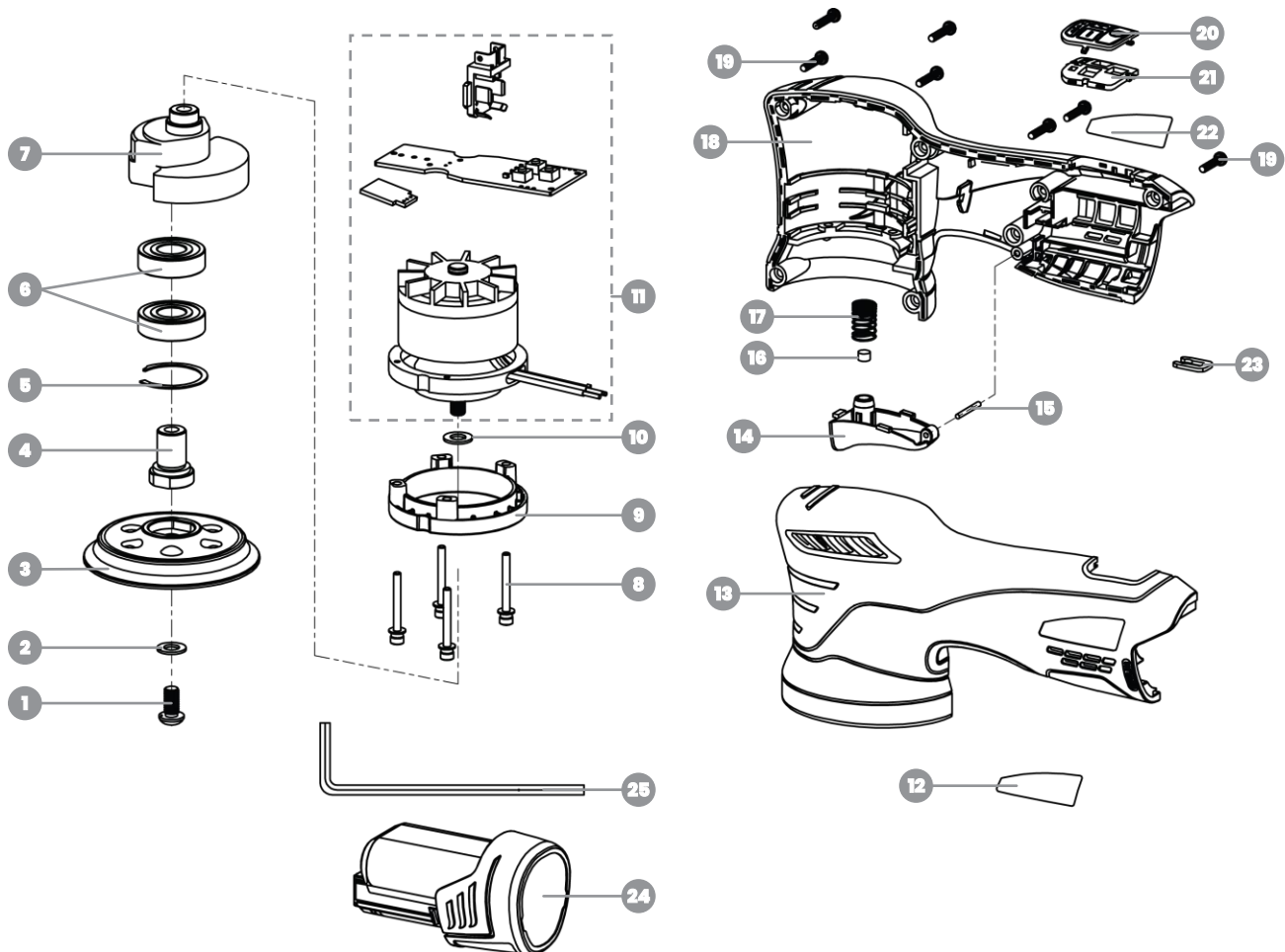
**GPT125** (662544**27041**)

**GPT126** (662544**27042**)



**fareclaproductsLtd**

**Farécla** | SURFACE FINISHING  
SPECIALISTS



## PIÈCES DÉTACHÉES

### No. Part name

- 1 Screw 1/4 -20 x 10
- 2 Washer d6.5 x D12 x 1
- 3 Backing plate – **GMB314**
- 4 Shaft – **GPT138**
- 5 Circlip for holes 28
- 6 Ball bearing 6001-2RS – **GPT144**
- 7 Eccentric block
- 8 Screw M3 x 30
- 9 Support seat
- 10 Washer d6.55 x D10 x 1
- 11 Outer runner motor-controller assembly – **GPT134**

### No. Part name

- 12 Label
- 13 Housing (left)
- 14 Trigger – **GPT123**
- 15 Location pin  $\varnothing 2$  x 18
- 16 Magnetic steel D5 x 3.6
- 17 Spring 0.6 x 10 x 20
- 18 Housing (right)

### No. Part name

- 19 Screw ST3 x 18
- 20 Switch panel – **GPT146**
- 21 Panel support
- 22 Label
- 23 Clip
- 24 Battery – **GPT125** \*
- 25 Hex key



**MOUSSE DENSITÉ TENDRE  
PREMIUM G MOP EN ANGLE**  
3er-Pack  
**GMC322 (780727 69178)**

\* Batterie (**GPT125**) vendue séparément



**fareclaproductsLtd**

**Farécla** | SURFACE FINISHING  
SPECIALISTS