

G·PLUS

MINI EXZENTER-POLIERMASCHINE.



PRODUKTBESCHREIBUNG

Die G Plus Mini Exzenter-Poliermaschine wurde speziell nach den Vorgaben von Farécla für präzises Polieren entwickelt und vereint leistungsstarke Performance mit benutzerfreundlicher Ergonomie. Konzipiert für punktuelle Ausbesserungen und feine Detailarbeiten liefert diese kompakte DA-Poliermaschine professionelle, wirbelfreie Ergebnisse – genau dort, wo größere Maschinen nicht hinkommen oder wo nur kleine Flächen bearbeitet werden müssen. Ob punktuelles Polieren, Kratzerentfernung oder empfindliche Korrekturarbeiten – diese Mini-Exzenter-Poliermaschine vereint Leistung, Präzision und Mobilität in einem kompakten Gerät.

PRODUKTINFORMATIONEN

PRODUCT	SKU	SGA UPC
Nur Gerät	GPT220	662544 27053
Akku	GPT125	662544 27041
Ladegerät	GPT126	662544 27042
Kit (Gerät, Akku & Ladegerät)	GPT225	662544 27040

INKLUSIVE KOSTENLOSEM PAD



G Mop Premium Angled Polierschaums

Robuster 2-in-1 Pad mit offenzelliger Struktur. Bietet eine schnelle Schleifwirkung und hinterlässt ein hochglänzendes Finish.

ZENTRALE VORTEILE

HOHES DREHMOMENT	Sorgt für eine gleichmäßige Poliergeschwindigkeit
VARIABLE DREHZAHL	Der Drehzahlbereich von 4000 bis 7000 OPM bietet optimale Kontrolle für unterschiedliche Anwendungen und Polieranforderungen.
LEICHTGEWICHT (0.78kg)	Reduziert Ermüdung bei längeren Arbeitsphasen
ERGONOMISCHES GEHÄUSE	Gummierter Griff – komfortabel bei längerer Nutzung
BÜRSTENLOSER MOTOR	Langlebig, effizient und wartungsarm



fareclaproductsltd

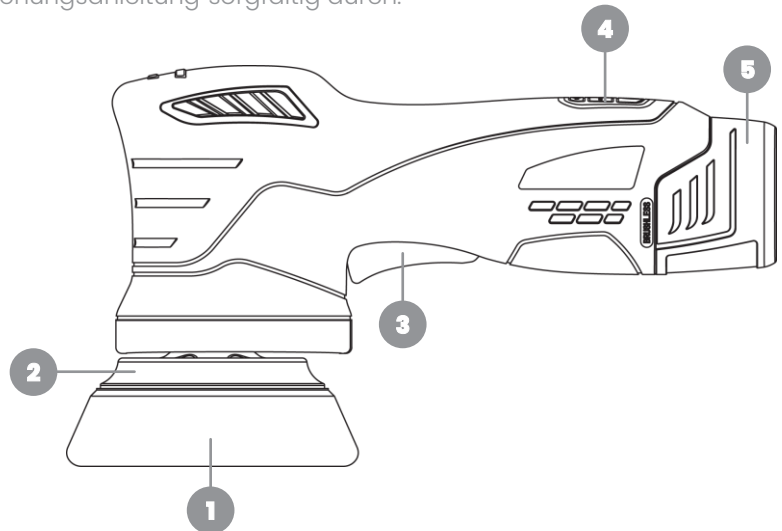
Farécla | SURFACE FINISHING SPECIALISTS

Verwenden Sie ausschließlich das von Farécla spezifizierte Ladegerät und den passenden Akku. Lesen Sie die dem Ladegerät und Akku beiliegende Bedienungsanleitung sorgfältig durch.

FUNKTIONSBESCHREIBUNG

1. Applikator (e.g. **GMC322**)
2. Stützteller (**GMB314**)
3. Abzugsschalter
4. Bedienfeld
5. Akku (**GPT125**) *

* Akku (**GPT125**) Separat Erhältlich



G PLUS WIEDERAUFLADBARER AKKU
für GPT020 – GPT220 – GPT320
10.8V (2.5Ah)

GPT125 (662544**27041**)



G PLUS MINI-LADEGERÄT
für GPT125

GPT126 (662544**27042**)

- Ladegerät wird mit einem EU-Stecker Typ C Kabel geliefert, inklusive vormontiertem UK-Stecker Typ G Adapter
- Empfohlener Temperaturbereich für Maschinenbetrieb und Akku-Ladung: +4 °C bis +40 °C
- Akku und Ladegerät verfügen beide über Ladeanzeigeleuchten

G PLUS MINI-WERKZEUGSERIE:

G Plus Mini Rotationspoliermaschine (nur Gerät)
G Plus Mini Exzenter-Poliermaschine (nur Gerät)
G Plus Mini Denibber Werkzeug (nur Gerät)
G Plus Wiederaufladbarer Akku
G Plus Mini-Ladegerät

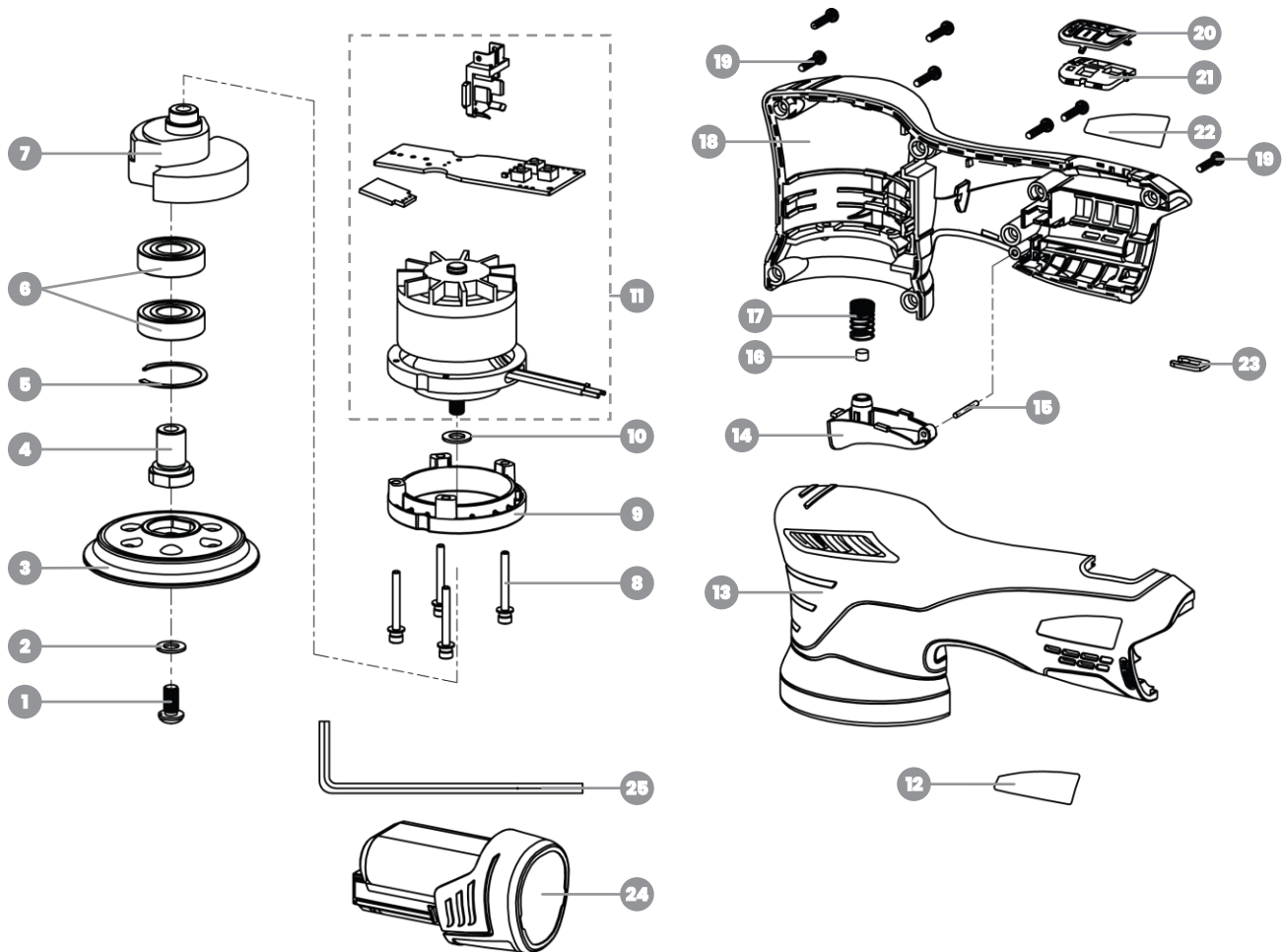
PART NO.

GPT020 (662544**27052**)
GPT220 (662544**27053**)
GPT320 (662544**27055**)
GPT125 (662544**27041**)
GPT126 (662544**27042**)



fareclaproductsltd

Farécla | SURFACE FINISHING
SPECIALISTS



ERSATZTEILE

No.	Part name	No.	Part name	No.	Part name
1	Screw 1/4 -20 x 10	12	Label	19	Screw ST3 x 18
2	Washer d6.5 x D12 x 1	13	Housing (left)	20	Switch panel – GPT146
3	Backing plate – GMB314	14	Trigger – GPT123	21	Panel support
4	Shaft – GPT138	15	Location pin $\varnothing 2 \times 18$	22	Label
5	Circlip for holes 28	16	Magnetic steel D5 x 3.6	23	Clip
6	Ball bearing 6001-2RS – GPT144	17	Spring 0.6 x 10 x 20	24	Battery – GPT125 *
7	Eccentric block	18	Housing (right)	25	Hex key
8	Screw M3 x 30				
9	Support seat				
10	Washer d6.55 x D10 x 1				
11	Outer runner motor-controller assembly – GPT134				



**G MOP PREMIUM ANGLED
POLIERSCHAUMS**
3er-Pack
GMC322 (780727 69178)

* Akku (**GPT125**) separat erhältlich



fareclaproductsLtd

Farécla | SURFACE FINISHING
SPECIALISTS