



Ablauf des G3 Premium Systems

Für alle Farbsysteme (darin eingeschlossen die neuesten Energie oder 'Hyper'-Klarlacke)

Defekt beseitigen

Feuchtschliff

- G Sand Schleifblüten **GSD320**
P2000
- G Sand Schleifblock **GSA301**

- G Sand Nass-Wasserschleifpapier
- P1500 (DIN A5) **GSW115**
- P2000 (DIN A5) **GSW120**
- G Sand Mattierungsblock **GSA012**

Trockenschliff

- G Sand 75 mm Schleifscheiben
- P1200 **GSD712**
- P1500 **GSD715**
- P2000 **GSD720**
- P3000 (foam discs) **GS3701**

- G Sand 150 mm Schleifscheiben
- P1200 **GSD112**
- P1500 **GSD115**
- P2000 **GSD120**
- P3000 (Softscheiber) **GS3101**

- G Sand 150 mm Interface Pad **GSA106**

- G Sand Universaler Stützteller (150 mm) **GSA101**

Schritt 1: POLIEREN



G3 Premium
Schleif- und Polierpaste

1 Stage 1: CUT

Größe 1 kg Art.Nr. **G3P101**

- Applikatoren**
- G Mop Gelber Polierschwamm (75 mm) **GMC312**
 - G Mop Gelber Polierschwamm (150 mm) **GMC612**
 - G Mop Gelber Polierschwamm (220 mm) **GMC812**

Schritt 2: GLANZERHÖHUNG (bei Bedarf)



G3 Premium
Schleif- und Polierpaste

2 Stage 2: FINISH

Größe 1 kg Art.Nr. **G3P101**

- Applikatoren**
- G Mop Polierschwamm schwarz (75 mm) **GMF301**
 - G Mop Polierschwamm schwarz (150 mm) **GMF601**
 - G Mop Polierschwamm schwarz (220 mm) **GMF801**

Schritt 1: POLIEREN



- 1** BEFESTIGEN: Befestigen Sie einen G Mop Stützteller und einen G Mop Polierschwamm gelb an der Poliermaschine
- 2** SCHÜTTLEIN: Schütteln Sie die Flasche gut vor Gebrauch gut
- 3** GIESSEN: Geben Sie eine kleine Menge des Poliermittels auf die Oberfläche des Pads



- 4** 1500 - 1800 U./Min.: Polieren Sie mit 1500-1800 Umdrehungen/Min.
- 5** Wischen Sie mit einem Microfaser-Pollertuch **FC-3** (3er Pack) nach
- Tip:** Vor der ersten Verwendung des neuen Schwamms rauhen Sie diesen mit einer Reinigungsbürste (**1090005**) auf. Reinigen Sie das Pad nach dem Gebrauch mit der Reinigungsbürste.

Schritt 2: GLANZERHÖHUNG (bei Bedarf)

EINE ZWEITE POLITUR IST NICHT ERFORDERLICH

Wenn Streifen oder Spiegelungen verbleiben, wiederholen Sie den in Schritt 1 beschriebenen Vorgang: **POLIEREN** aber mit einem G Mop Polierschwamm schwarz und einer kleinen (erbsengroßen) Menge G3 Premium

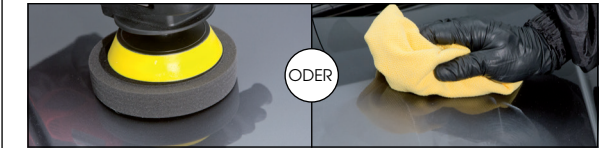
Stützteller

- G Mop Stützteller mit gelber Verbindung für 6" Schwämme **GMB614** (14 mm Gewindegröße)



- G Mop Flexibler Stützteller für 8" Schwämme **GMB814** (14 mm Gewindegröße)

Schritt 3: SCHÜTZEN



G3 Glaze Versiegelung **3** Stage 3: PROTECT

G3 Wax Premium Hochglanzwachs

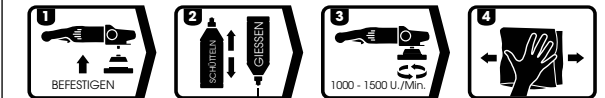
Größe 1 Ltr Art.Nr. **G3G101**

Größe 1 Ltr Art.Nr. **G3W106**

Größe 1 US Gallone (3,785 Ltrs) Art.Nr. **G3W118**

- Applikatoren für beide Produkte**
- G Mop Polierschwamm schwarz (75 mm) **GMF301**
 - G Mop Polierschwamm schwarz (150 mm) **GMF601**
 - G Mop Polierschwamm schwarz (220 mm) **GMF801**
 - Microfaser-Pollertuch (3er Pack) **FC-3**

Schritt 3: SCHÜTZEN - G3 Glaze (für frische Farben)



- 1** BEFESTIGEN: Befestigen Sie einen G Mop Stützteller und Polierschwamm gelb
- 2** SCHÜTTLEIN: Gut schütteln und eine kleine Menge auf die Oberfläche geben
- 3** 1000 - 1500 U./Min.: Polieren Sie mit 1000-1500 Umdrehungen/Min.
- 4** Wischen Sie mit einem Microfaser-Pollertuch **FC-3** (3er Pack) nach

Schritt 3: SCHÜTZEN - G3 Wax (für getrocknete Farben)



- 1** SCHÜTTLEIN: Gut schütteln und eine kleine Menge auf die Oberfläche geben
- 2** Verreiben Sie mit kreisenden Bewegungen auf der Oberfläche
- 3** Lassen Sie es trocknen, bis nur noch ein dünner Schleier verbleibt
- 4** Wischen Sie mit einem Microfaser-Pollertuch **FC-3** (3er Pack) nach

